



SHADECUBE

Rollbares Segel in
freistehender, puristischer
CUBE-Konstruktion

SHADESIGN[®]

Passion for shade

Markise war gestern:

SHADE Schatten-Systeme

SHADE^{CUBE}

Freistehender Sonnen- und Regenschutz

PURISTISCH, FREISTEHEND UND SELBSTTRAGEND – schaffen Sie mit der schlanken Silhouette des **SHADE**^{CUBE} einen edlen Blickfang.

Die integrierte Höhenverstellung der Segelmembrane schützt nicht nur gegen tiefstehende Sonne, sondern ermöglicht auch einen kontrollierten Wasserablauf. Ein Wandanschluss des **SHADE** Schatten-Systems ist mit dieser Systemvariante nicht notwendig.



VORTEILE **SHADE**^{CUBE}

- **Filigranes Design** bei höchster Windstabilität
- **Einfache Montage** – System komplett vormontiert, Rahmen steckbar und geschraubt
- **Segelmembrane absolut wasserdicht** – Stoffbahnen ultraschall geschweißt
- **Kontrollierter Wasserablauf bei Regen** durch einseitige Höhenverstellung
- **34,5 m² maximale Fläche pro CUBE** – nach jeder Seite erweiterbar

LIEFERUMFANG **SHADE**^{CUBE}

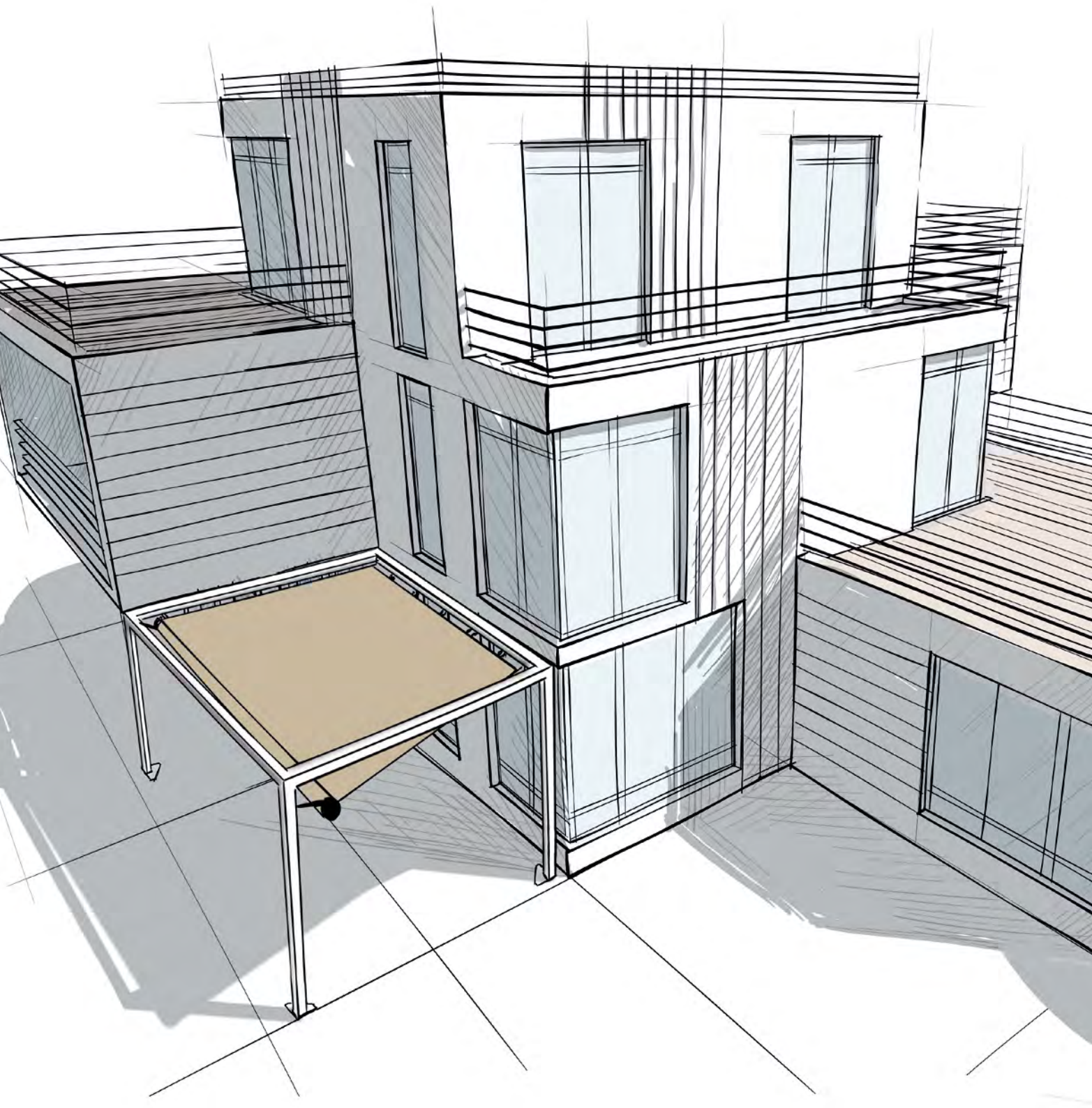
- **Komplettes Schatten-System nach Maß**
- **Höhenverstellung (Standard):** 1 Stk. kurbelbare Höhenverstellung (wahlweise rechts oder links) im Grundpreis enthalten
- **Schutzdach rollbar** im Grundpreis enthalten [erhältl. Farben: Weiß (RAL 9016) / Weißaluminium (RAL 9006) / Anthrazit (ähnlich NCS S7500-N)]
- **Rahmenkonstruktion aus Edelstahl** (Quadratrohr 60 / 60 / 2 – Edelstahl gebürstet)
- **4 Stk. Bodenfixierplatten** (150 x 150 x 6 mm – Edelstahl gebürstet)
- **Neue Beschichtungsfarben für Tuchwelle, Segelanbinungsschiene inkl. Konsolen**
wahlweise in Weiß (RAL 9016), Weißaluminium (RAL 9006) oder Anthrazit (RAL 7016) ohne Aufpreis zur Auswahl möglich

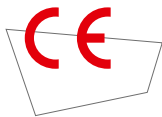
TECHNIK **SHADE**^{CUBE}

- **Maximale Anlagenbreite** 600 cm
- **Maximale Ausladung** 575 cm
- **Mindesthöhe (Standard)** 248 cm
- **Maximalhöhe** 280 cm
- **Antrieb (Standard)** Handbedienung

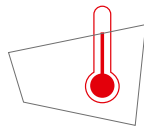
AUFPREISE **SHADE**^{CUBE}

- **Konsolenschiene durchgängig**
Zuschnitt auf Anlagenbreite | Kein kalkulatorischer Abzug der Wand-/Deckenkonsolen | Erhältl. Farben: Weiß (RAL 9016), Weißaluminium (RAL 9006) & Anthrazit (RAL 7016)
- **Zweite kurbelbare Höhenverstellung (Standard, eckig)**
- **Funkmotor inkl. Handsender**
- **Funkmotor mit Solar inkl. Handsender**
- **RAL Sonderfarbe**
(CUBE Edelstahl Rahmen inkl. 4 Säulen & Bodenplatten)





CE-zertifiziertes Produkt
(DIN EN 13561: 2009-01)



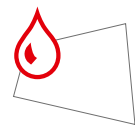
Ganzjährig einsetzbar



Winddynamisch durch frei schwebende Aufhängung
(Windwiderstandsklasse 3 getestet nach DIN EN 13561: 2009-01)



Hoher UV-Schutz UPF 50+



Bei Regen einsetzbar, selbstentwässernd ab ca. 8 Grad Neigung
(Widerstand gegen Wasseransammlung Klasse 2 nach DIN EN 13561)



Passion for shade

SHADESIGN GmbH

Bruckmühler Straße 29 | D - 83052 Bruckmühl - Heufeld

Tel.: +49 (0) 8061 989 45 - 0 | Fax: +49 (0) 8061 989 45 - 99

info@shadesign.com | www.shadesign.com

Für Druckfehler und Irrtümer wird keine Haftung übernommen.
Technische Änderungen vorbehalten.